



# Agriculture et outils de planification – les projets AgriSCoT et AgriPLUi

*DDT Oise*

*Club planif' –Aménagement du territoire et agriculture*

*9 octobre 2018*



*Lyon*



*PLUi-H de*

# Terres en villes

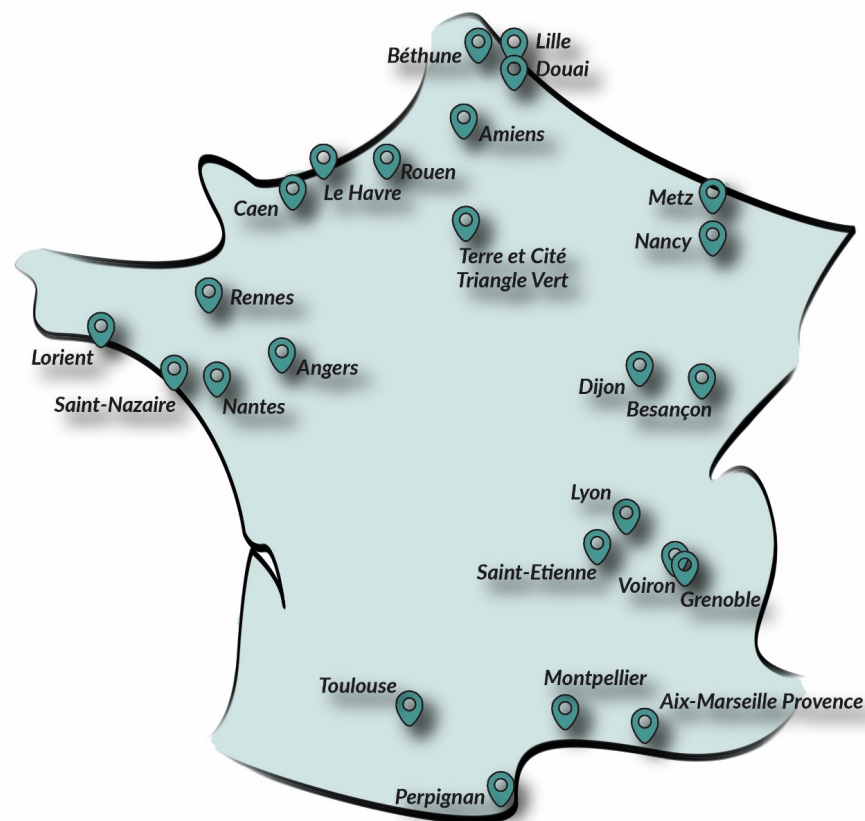
Le réseau français des acteurs des politiques agricoles et alimentaires d'agglomération et de métropole

Un réseau de 22 agglomérations et métropoles, composé à parité entre :

- Intercommunalités d'agglomération
- Chambres d'agriculture
- + deux associations franciliennes

-> Relations mutuelles entre :  
**villes-agriculture et alimentation**

+ L'ouverture aux autres réseaux de territoires



# Terres en villes

4 chantiers, trois missions, une stratégie de « Lieu ressources »

## 4 chantiers :

La co-construction des politiques agricoles (péri)urbaines

La protection et la mise en valeur concertée des espaces agricoles, forestiers et naturels (péri)urbains

Economie agricole et gouvernance alimentaire des agglomérations

L'Europe et la coopération décentralisée

## 3 missions :

Echanger les savoirs-faires entre membres

Expérimenter en commun

Contribuer au débat sur la ville et l'agriculture

## Des projets :

De mise en réseau



**Rn PAT**

Réseau national  
Pour un Projet Alimentaire Territorial  
Co-construit et partagé



fondation  
daniel & nina carasso

sous l'égide de la Fondation de France

De recherche-action

**Frugal research**

Formes urbaines  
et gouvernance alimentaire

Auto commande



# Agriculture et planification : focus sur deux projets de Terres en villes

## Deux projets bien distincts



2006 - 2009 - 2012

- Une démarche et des préconisations
- Un matériau stabilisé (huit SCoT approuvés)
- Une grosse équipe (dont partenaires)



2017 - 2018

- Des points de vigilance
- Un matériau non stabilisé (PLUi en cours d'approbation ou en construction)
- Une équipe réduite (interne)
- Un travail en atelier

# Agriculture et planification : focus sur deux projets de Terres en villes

## Agri SCoT

LES 8 SCoT OBSERVÉS



## AGRIPLUI



# Agriculture et planification : focus sur deux projets de Terres en villes

Des points communs pour chacune des grandes étapes



La maîtrise d'ouvrage et la gouvernance



Le projet



Le diagnostic



Le suivi et l'évaluation

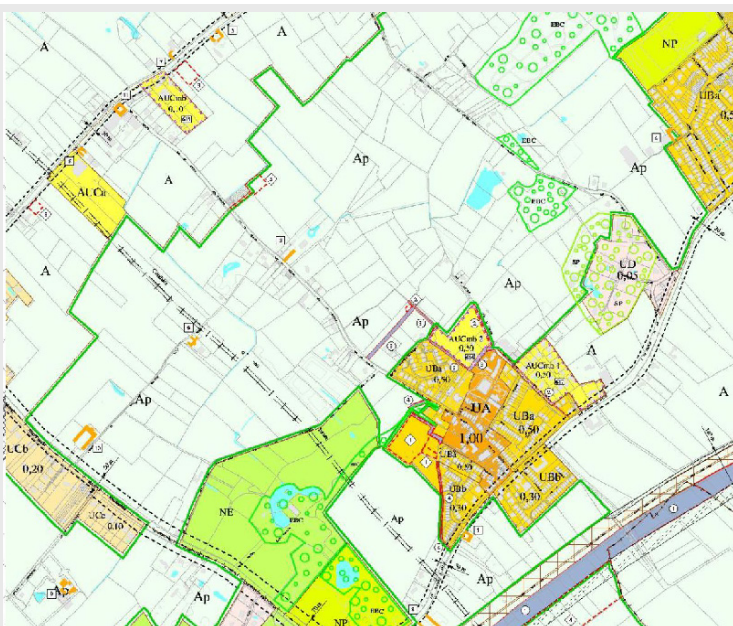
# La maîtrise d'ouvrage et la gouvernance

- **Sensibiliser et mobiliser** les acteurs politiques, professionnels et associatifs.
- Organiser **la concertation** et co-construire la **gouvernance**.
  - **La chambre d'agriculture** : PPA, prestataire, partenaire.
  - **L'agence d'urbanisme** : maîtrise d'œuvre, prestation ponctuelle (diagnostic, divulgation).

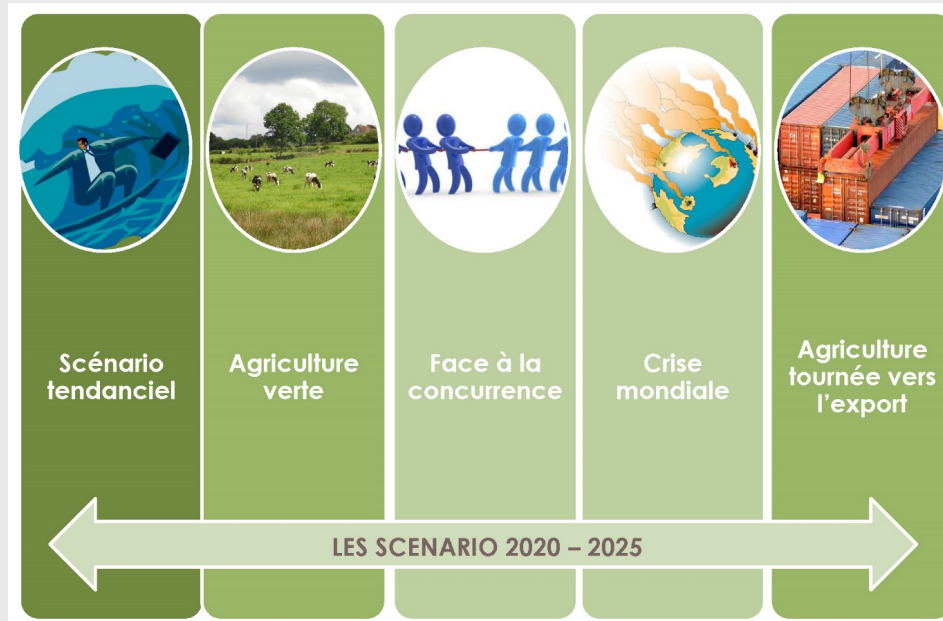


*En amont du processus PLUi : Chambre d'agriculture Ille-et-Vilaine, agence d'urbanisme et EPCI prennent du temps pour débattre des points de désaccords.*

# La maîtrise d'ouvrage et la gouvernance



*Pendant la mise en œuvre du PLUi : la Métropole Européenne de Lille et la CDA du Pas-de-Calais organisent des ateliers avec les agriculteurs pour prendre connaissance des projets et adapter le PLUi.*



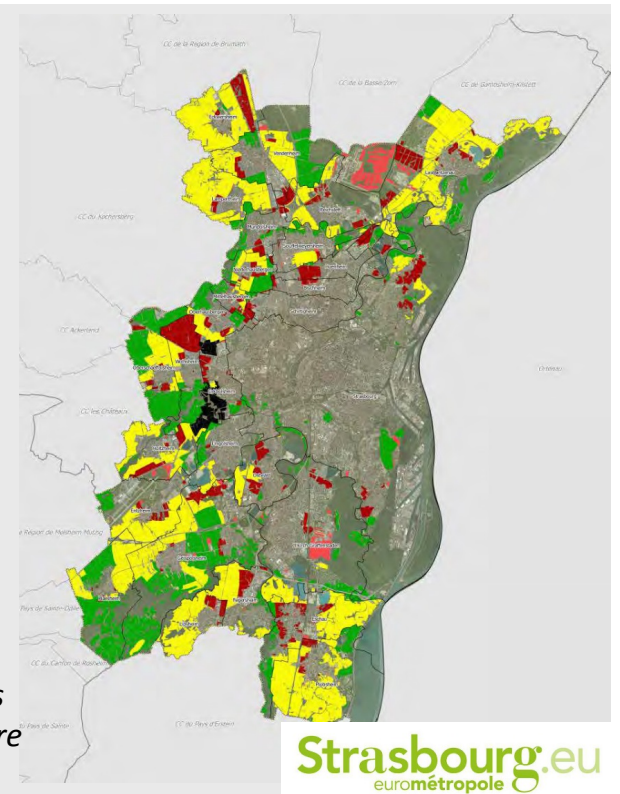
*Pendant la mise en œuvre du PLUi : CC Val-d'Ille d'Aubigné et CDA Ille-et-Vilaine organisent des groupes d'acteurs par territoires pour discuter de scénarii.*



# L'agriculture dans le projet

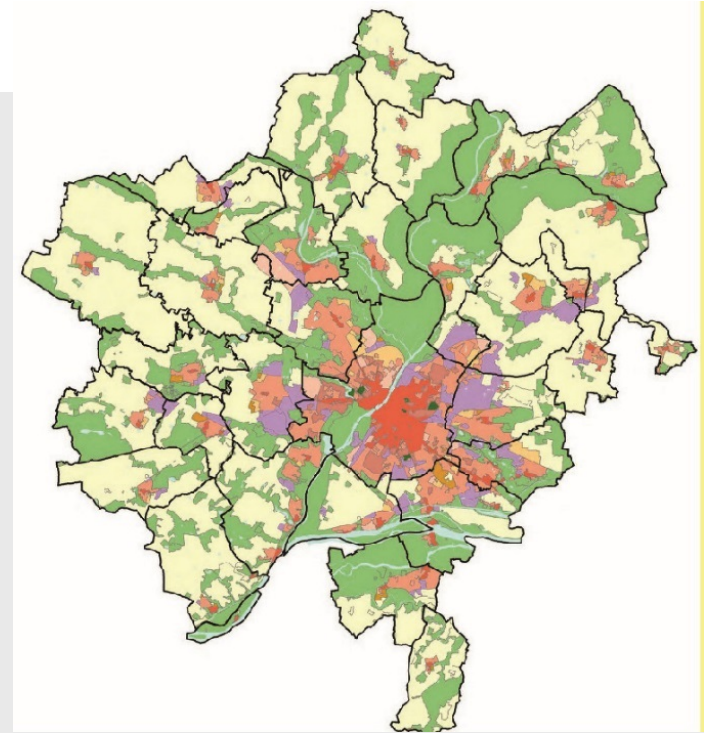
- Assurer une **filiation** entre le projet de PLUi/SCoT et le projet alimentaire et agricole.
- Penser le projet **au-delà du périmètre** spatial du PLUi/SCoT.
- S'il y a consensus, s'exprimer sur **le type d'agriculture**.

*Eurométropole Strasbourg : le PLUi contribue à deux objectifs du projet agricole : Pérenniser les entreprises agricoles et préserver une agriculture durable diversifiée et de qualité.*



# L'agriculture dans le projet

- Penser le territoire au regard **des autres activités du territoire.**
- **Penser le territoire** en s'affranchissant du cadre réglementaire (PLUi).
- Dialoguer avec les communes et les agriculteurs pour construire **la légitimité du projet.**



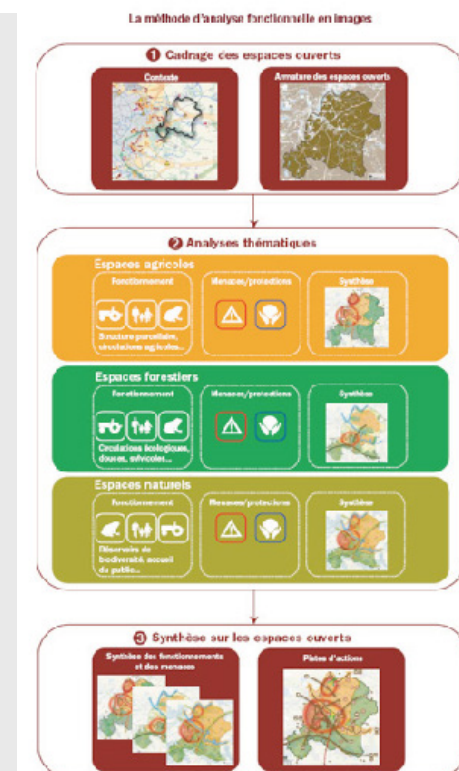
*Angers Loire Métropole : la programmation urbaine est pensée pour préserver les terres agricoles.*

# Diagnostiquer l'agricole

- Assurer un **pilotage ouvert** (révéler toutes les facettes de l'agriculture).
- Définir le **cahier des charges**.
- Privilégier **une méthode ambitieuse**.

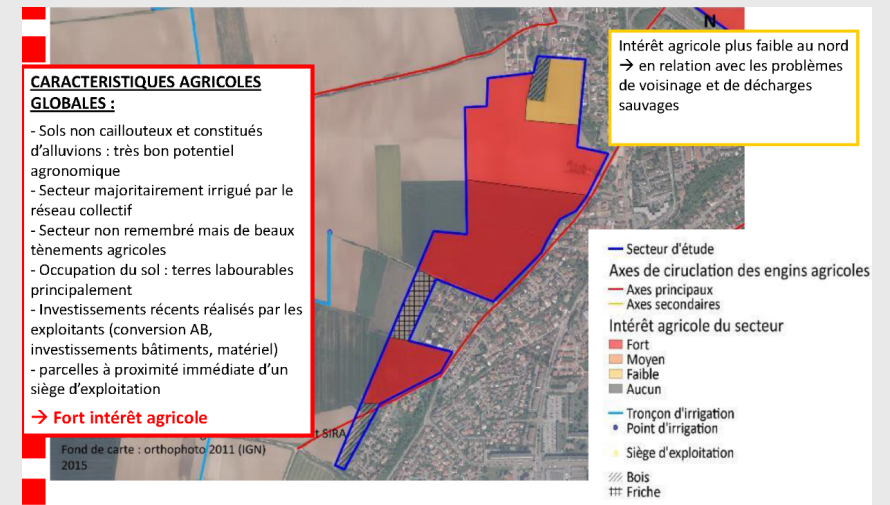
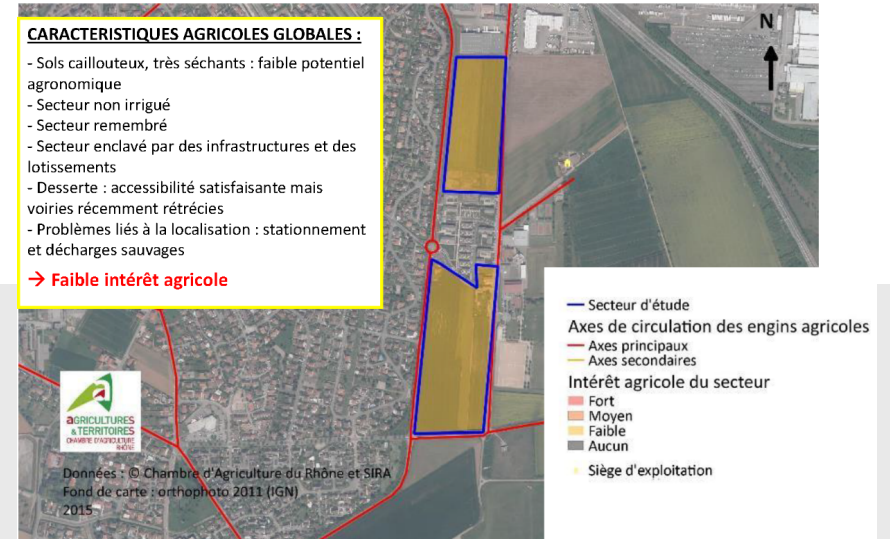


*L'analyse des espaces ouverts de l'IAU-IDF va au-delà de la simple photographie pour se pencher sur le fonctionnement des espaces (circulation, localisation sièges...)*



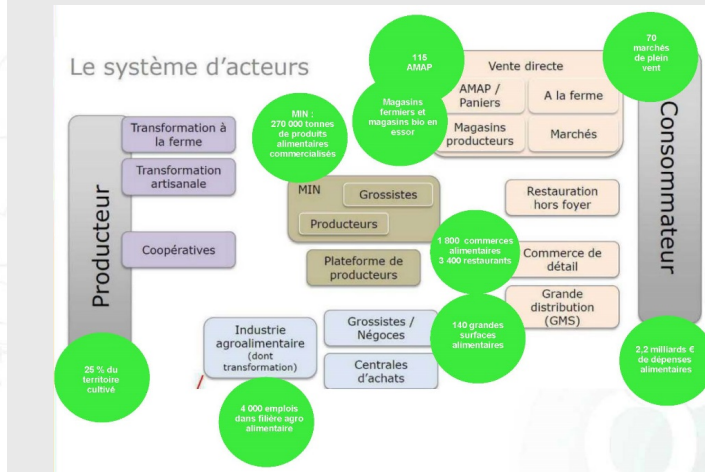
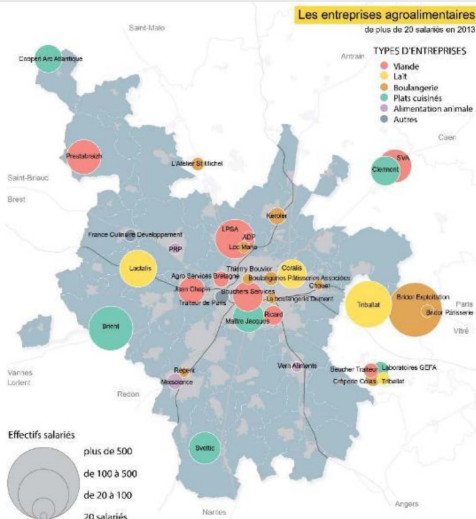
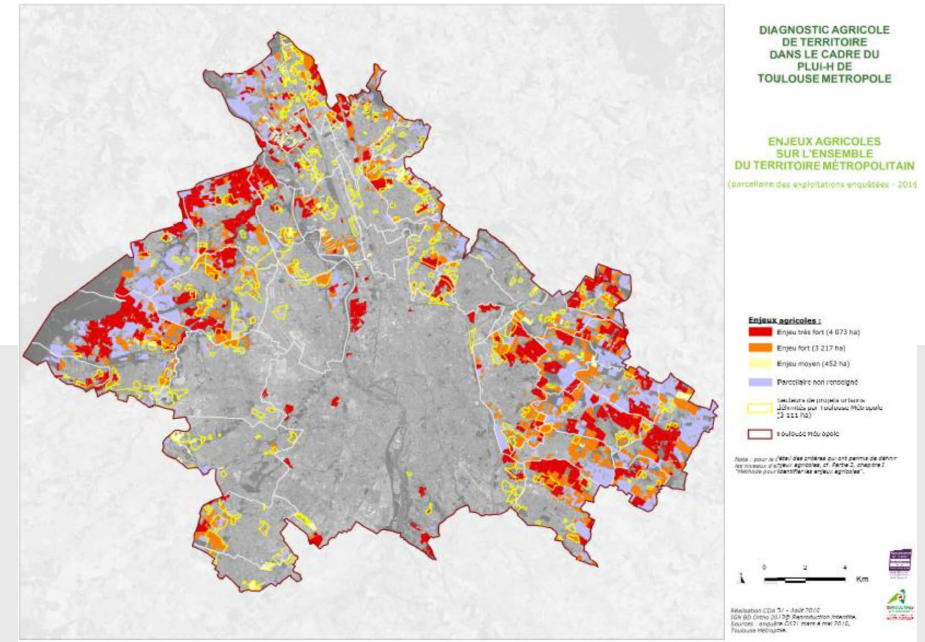
# Diagnostiquer l'agricole

- Gagner du temps :
  - identifier les éléments indispensables au diagnostic,
  - collecter ce qui existe déjà,
  - cibler les zones à enjeux.



# Diagnostiquer l'agricole

- Faire remonter efficacement les messages d'urgence.
- Caractériser l'agriculture en dépassant sa seule vocation économique.



*Toulouse Métropole : les zones à enjeux ont servi à communiquer sur « l'urgence agricole ».*

*Rennes Métropole, Métropole de Lyon : deux diagnostics économiques de l'agriculture.*

# Le dispositif réglementaire de mise en œuvre du projet

- Opter pour un zonage qui contient l'enveloppe urbaine par la densification.
- Se saisir des OAP pour favoriser l'urbanisme de projet aux endroits clés du territoire.
- Faire appel aux représentations graphiques.
- Connecter le règlement au projet.
- Connecter le PLUi au SCoT.

Mise en place d'une OAP spécifique agriculture :

Préserver la diversité culturelle et les paysages agricoles

- Espaces principalement céréaliers
- Espaces de prairies
- Espaces viticoles
- Espaces de vergers
- Espaces maraichers
- Préserver les bois et bosquets en zones agricoles
- Mise en place d'un parcours pédagogique sur la thématique de la diversité agricole au départ de Vaux



*Auzerre met en place une OAP thématique à l'échelle de la commune.*

# Evaluation et mise en œuvre

- La nécessité d'évaluer (préparer l'évaluation).
- Des dispositifs de suivi et d'accompagnement.
- La traduction du SCoT dans le PLUi et leur articulation avec le projet agricole et alimentaire.



Merci de votre attention.

Contact : [marc.nielsen@terresenvilles.org](mailto:marc.nielsen@terresenvilles.org)



## Terres en villes

Le réseau français  
des acteurs des politiques agricoles et  
alimentaires d'agglomérations et de  
métropoles

---

[www.terresenvilles.org](http://www.terresenvilles.org)